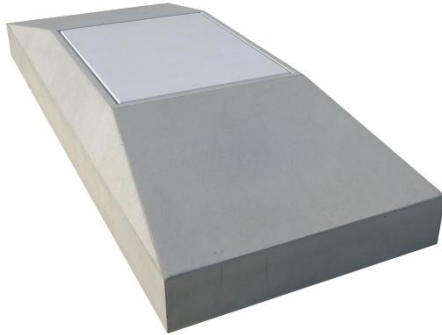


Leicon Middengeleider Agrisluis



Bij de verwerking van onze prefab Middengeleider Agrisluis dient u de volgende adviezen in acht te nemen:

Ondergrond / fundatie

De Middengeleider Agrisluis dient op een legbed met voldoende draagkracht (zie draagkrachteis) gelegd te worden. De opbouw van de lagen moet daarbij zodanig zijn dat er een gelijkmatig zakkings- en zettingsgedrag mag worden verwacht. Voor fundatieadvies is het aan te bevelen een adviesbureau, dat gespecialiseerd is in grondmechanica, te raadplegen.

Draagkrachteis

- Minimaal beddingsgetal/constante: $k=0,07 \text{ N/mm}^3$ (> 15% CBR);
- Onder onze middengeleider dient een zandlaag van minimaal 5cm dikte te worden aangebracht (zie zandadvies voor soort zand)

Zandadvies

- Zand moet voldoen aan de omschrijving: “Zand met een permanente draineerfunctie”. (Standaard RAW bepalingen 2015, art. 22.06.02);
- Zandmediaan (Mz) ≥ 210 en < 300 , waardoor het zand te karakteriseren is als ‘grof’. (NEN 5104 Classificatie van onverharde grondmonsters, art. 4.3);
- Gelijktigheidscoëfficiënt (C_u) ≥ 2 , deze waarde karakteriseert de spreiding van de korrelverdeling (NEN 5140, Classificatie van onverharde grondmonsters, art. 5.2)

Verdichtingsadvies

Het advies is om op een diepte van minder dan 1,0 meter beneden straatniveau een verdichtingsgraad (proctorwaarde) van minimaal 95% en een gemiddelde waarde van 98% te halen. De elementen kunnen zich dan stabiel zetten in het legbed.

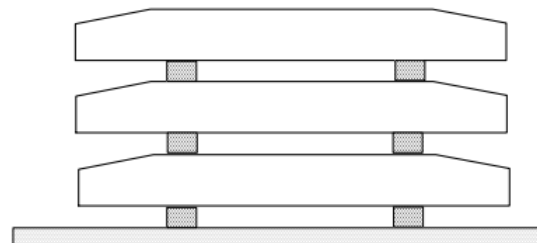
Hijsvoorziening

De Middengeleider kan geladen en gelost worden met een stenenklem. Het productgewicht bedraagt 1850kg. Op aanvraag kunnen de elementen voorzien worden van schroefhulzen M16 en kunnen hijsstropen meegeleverd worden.

Opslag

Voor tijdelijke opslag kunnen de elementen worden gestapeld. Hierbij op het volgende letten:

- bij een slechte ondergrond eerst 2 baddingen neerleggen;
- hierop eerst 2 balkjes en het eerste element leggen;
- tussen de elementen steeds de balkjes loodrecht boven elkaar plaatsen.



Legadvies

- De Middengeleider plaatsen conform CROW rapport D14-02 Ontwerpsuggestie Landbouwsuis.
- De Middengeleider in de lengterichting van de verharding leggen en in de lengte en breedte goed opsluiten. Bij asfalt kan dit een bitumen afdichting zijn, bij straatwerk kan men de middengeleider instraten.
- Hoogteverschil tussen de bovenkant van de aan te brengen wegverharding en de bovenkant van de middengeleider mag nooit meer dan 170mm bedragen (let op; te groot hoogteverschil kan problemen opleveren voor het passerende verkeer).